



Chaque-eau électrique SpaceSaver^{MD}

Spécialement conçus pour les chalets, petits bureaux, maisons mobiles et toute autre application où chaque centimètre compte, les chaque-eau résidentiels électriques SpaceSaver^{MD} vous offrent l'optimum en matière de fiabilité, de performance et d'efficacité énergétique.

CONÇU POUR LA PERFORMANCE

- Technologie exclusive TankSaver^{MD}
- Réservoir émaillé pour une longue durabilité
- Conforme aux plus récentes normes d'efficacité énergétique
- Raccords à manchon interne en plastique, installés en usine
- Base isolée Styropour^{MD} à grande efficacité énergétique
- Éléments longue durée à contrôle thermostatique
- Mousse isolante sans CFC
- Rabat protecteur couvrant les éléments et le thermostat

FACILE À INSTALLER ET À ENTREtenir

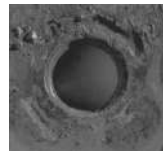
- Soupape de sûreté T&P et robinet de vidange judicieusement positionnés
- Anodes remplaçables

GARANTIE*

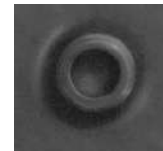
- Garantie limitée de 6 ans sur le réservoir
- Garantie limitée de 1 an sur les pièces

CARACTÉRISTIQUES EXCLUSIVES

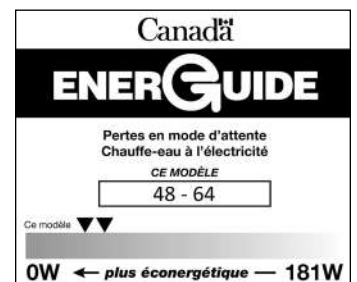
- Raccords du réservoir muni de nos exclusives rondelles anticorrosion TankSaver et parois internes du réservoir recouvertes d'un enduit émaillé anticorrosion: étanchéité supérieure



Sans
TankSaver



Avec
TankSaver



*Applications résidentielles. Garantie réduite dans les applications commerciales.



Chauffe-eau électriques SpaceSaver^{MD}

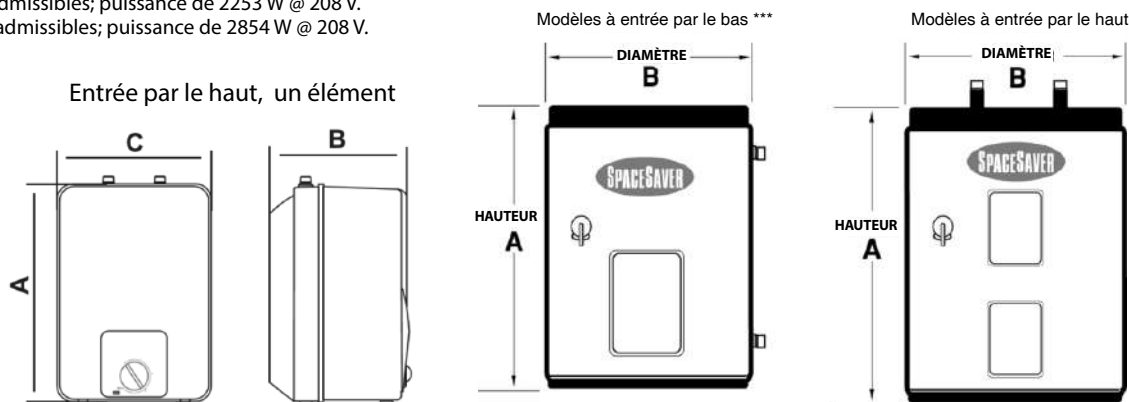
DONNÉES TECHNIQUES													
Modèle	Série	Capacité			Puissance		Récupération, hausse de 90°F	Perte au repos	Hauteur	Diamètre*	Largeur	Poids à l'expédition	Conformité C.-B./ON/QC
		G. IMP.	USG	L	WATTS	VOLTS	GPH (LPH)	WATTS	A PO (CM)	B PO (CM)	C PO (CM)	LB (KG)	
ENTRÉE PAR LE HAUT, UN ÉLÉMENTS													
SS025SE15	100	2	2,5	9	1440	120**	7 (26)	s.o.	14 ½ (37)	10 ¾ (26)	11 ¾ (30)	17 (8)	✓
SS04SE15	100	3	4	15	1440	120**	7 (26)	s.o.	19 ¼ (49)	10 ¾ (26)	11 ¾ (30)	20 (9)	✓
ENTRÉE PAR LE BAS, UN ÉLÉMENTS													
SS06SEB15	s.o.	5	6	23	1500	120	7 (26)	s.o.	15 ¼ (39)	14 ¼ (36)	N/A	35 (16)	✓
SS06SEB30	s.o.	5	6	23	3000+	240	14 (53)	s.o.	15 ¼ (39)	14 ¼ (36)	s.o.	35 (16)	✓
SS12SEB15	s.o.	9	12	43	1500	120	7 (26)	s.o.	22 ¾ (58)	16 (41)	s.o.	55 (25)	✓
SS12SEB30	s.o.	9	12	43	3000+	240	14 (53)	s.o.	22 ¾ (58)	16 (41)	s.o.	55 (25)	✓
SS620SSEB-15K	100	14	19	65	1500	120	7 (26)	51	25 ½ (65)	20 (51)	s.o.	65 (30)	✓
SS620SSEB-30	100	14	19	65	3000+	240	14 (53)	51	25 ½ (65)	20 (51)	s.o.	65 (30)	✓
SS630SSEBN-15K	100	22	30	108	1500	120	7 (26)	48	30 (76)	22 (56)	s.o.	101 (46)	✓
SS630SSEBN-30	100	22	30	108	3000+	240	14 (53)	48	30 (76)	22 (56)	s.o.	101 (46)	✓
ENTRÉE PAR LE HAUT, DEUX ÉLÉMENTS													
SS640SDE3-15K	100	30	40	143	1500	120	7 (26)	54	50 (127)	20 (51)	s.o.	103 (47)	✓
SS640SDE3-30X	100	30	40	143	3000	208	14 (53)	54	50 (127)	20 (51)	s.o.	103 (47)	✓
SS640SDE3-30	100	30	40	143	3000+	240	14 (53)	54	50 (127)	20 (51)	s.o.	103 (47)	✓
MODÈLES LOWBOY À ENTRÉE PAR LE HAUT, DEUX ÉLÉMENTS													
SS630LDE-45X	250	22	30	108	4500**	208	20 (76)	53	31 (79)	22 (56)	s.o.	96 (44)	ON/QC seul.
SS630LDE-45	250	22	30	108	4500**	240	20 (76)	53	31 (79)	22 (56)	s.o.	96 (44)	ON/QC seul.
SS640LDE-45X	250	30	40	143	4500**	208	20 (76)	62	33 ½ (85)	24 (61)	s.o.	113 (51)	ON/QC seul.
SS640LDE-45	250	30	40	143	4500**	240	20 (76)	62	33 ½ (85)	24 (61)	s.o.	113 (51)	ON/QC seul.
SS650LDE-45	250	40	50	182	4500**	240	20 (76)	64	34 (86)	26 ½ (67)	s.o.	164 (74)	-

*Profondeur pour modèle SS025SE15 et SS04SE15.

**Modèle à fiche électrique standard.

*Deux tensions admissibles; puissance de 2253 W @ 208 V.

**Deux tensions admissibles; puissance de 2854 W @ 208 V.



***Note : les modèles de 6, 12 et 19 USG possèdent un raccord latéral, sur la gauche de l'appareil.